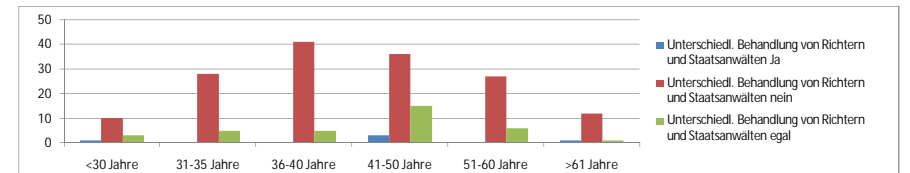
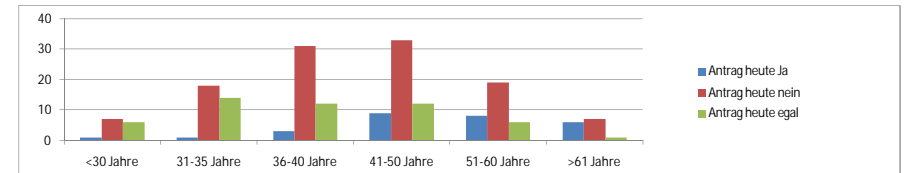
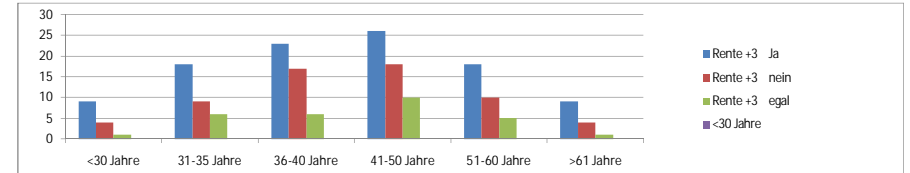
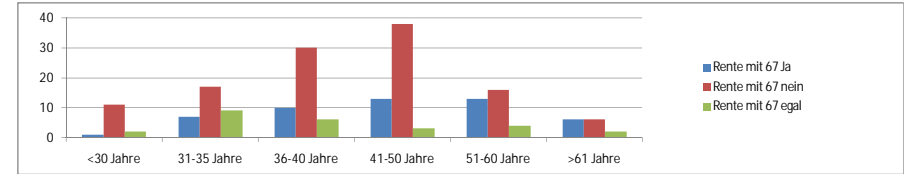


Richter/in im Eingangsamt

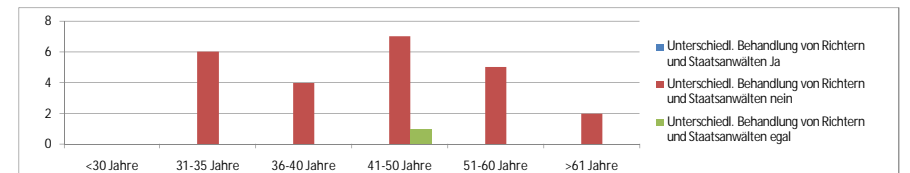
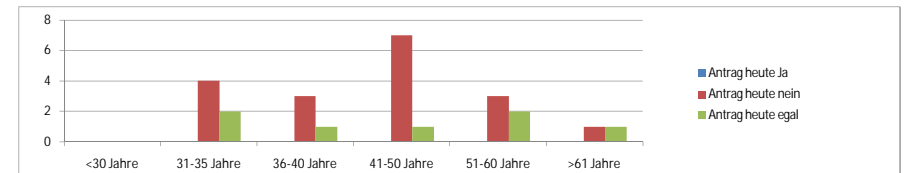
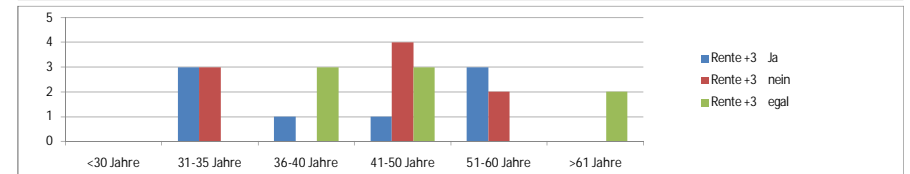
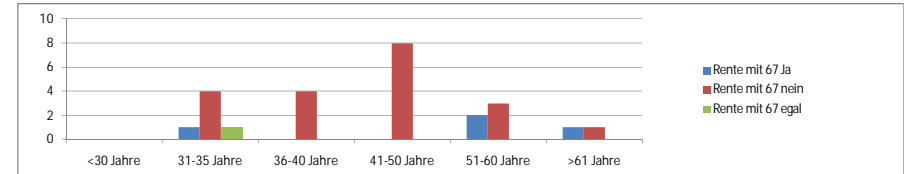
	Rente mit 67			Rente +3			Antrag heute			Unterschiedl. Behandlung von Richtern und Staatsanwälten			Insgesamt
	50 25,77%	118 60,8%	26 13,4%	103 53,1%	62 32%	29 15%	28 14,4%	115 59,3%	51 26,3%	5 2,6%	154 79,4%	35 18%	
	Ja	nein	egal	Ja	nein	egal	Ja	nein	egal	Ja	nein	egal	
<30 Jahre	1 7,1%	11 78,6%	2 14,3%	9 63,9%	4 28,4%	1 7,1%	1 7,1%	7 49,7%	6 42,6%	1 7,1%	10 71,6%	3 21,3%	14 7,22%
31-35 Jahre	7 21,2%	17 51,5%	9 27,3%	18 54,6%	9 27,3%	6 18,2%	1 3,03%	18 54,6%	14 42,4%	0 -	28 84,8%	5 15,2%	33 17%
36-40 Jahre	10 21,70%	30 65,3%	6 13,0%	23 50%	17 37%	6 13%	3 6,5%	31 67,5%	12 26%	0 -	41 89,1%	5 10,9%	46 23,71%
41-50 Jahre	13 24,1%	38 70,3%	3 5,6%	26 48,2%	18 33,3%	10 18,5%	9 16,7%	33 61,1%	12 22,2%	3 5,6%	36 66,7%	15 27,8%	54 27,84%
51-60 Jahre	13 39,4%	16 48,5%	4 12,1%	18 54,6%	10 30,3%	5 15,2%	8 24,2%	19 57,6%	6 18,2%	0 -	27 81,8%	6 18,2%	33 17%
>61 Jahre	6 42,9%	6 42,9%	2 14,2%	9 63,9%	4 28,4%	1 7,1%	6 42,6%	7 49,7%	1 7,1%	1 7,1%	12 85,7%	1 7,1%	14 7,22%



Richter/in im Eingangsamt

Staatsanwalt/-wältin im Eingangsamt

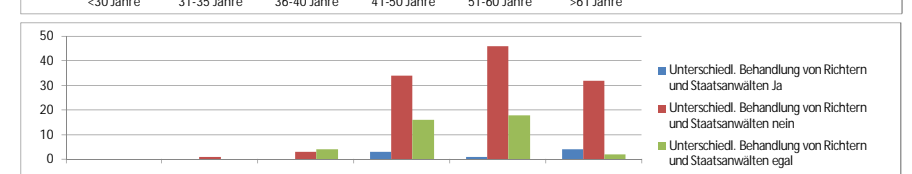
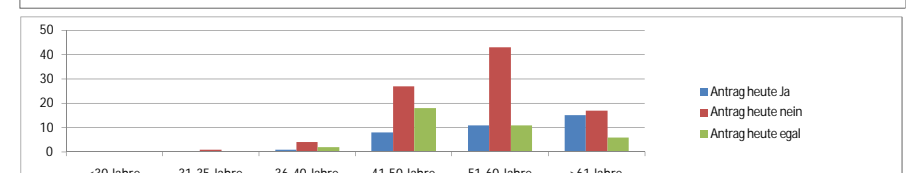
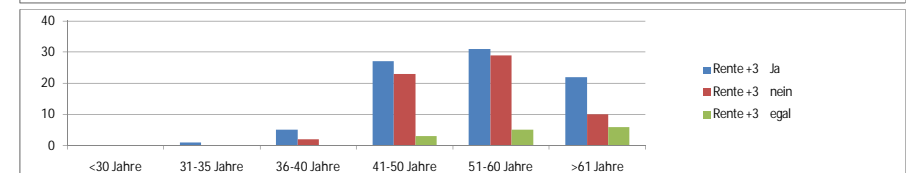
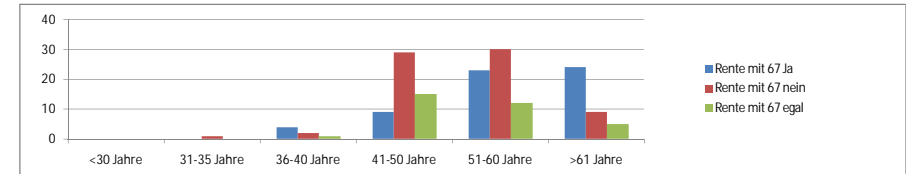
	Rente mit 67			Rente +3			Antrag heute			Unterschiedl. Behandlung von Richtern und Staatsanwälten			Insgesamt
	4 16%	20 80%	1 4%	8 32%	9 36%	8 22%	0 0%	18 72%	7 28%	0 0%	24 96%	1 4%	
	Ja	nein	egal	Ja	nein	egal	Ja	nein	egal	Ja	nein	egal	
<30 Jahre	0 -	0 -	0 -	0 -	0 -	0 -	0 -	0 -	0 -	0 -	0 -	0 -	0 0%
31-35 Jahre	1 16,7%	4 66,6%	1 16,7%	3 50%	3 5%	0 -	0 -	4 66,7%	2 33,3%	0 -	6 100%	0 -	6
36-40 Jahre	0 -	4 100%	0 -	1 25%	0 -	3 75%	0 -	3 75%	1 25%	0 -	4 100%	0 -	4
41-50 Jahre	0 -	8 100%	0 -	1 12,5%	4 50%	3 37,5%	0 -	7 37,5%	1 12,5%	0 -	7 37,5%	1 12,5%	8
51-60 Jahre	2 40%	3 60%	0 -	3 60%	2 40%	0 -	0 -	3 60%	2 40%	0 -	5 100%	0 -	5
>61 Jahre	1 50%	1 50%	0 -	0 -	0 -	2 100%	0 -	1 50%	1 50%	0 -	2 100%	0 -	2



Staatsanwalt/-wältin im Eingangsamt

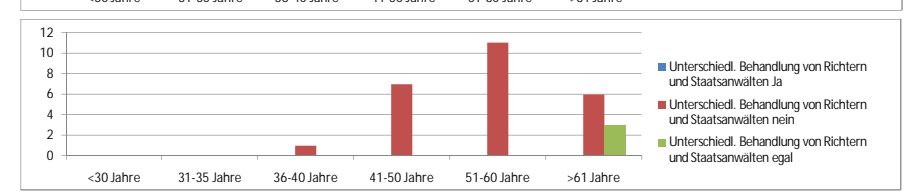
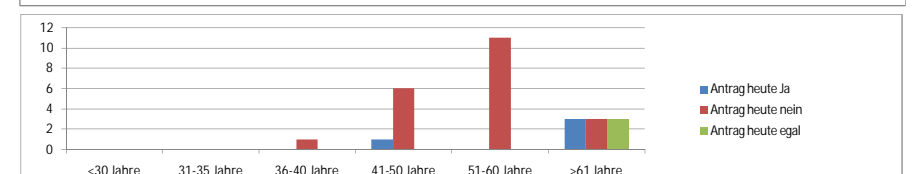
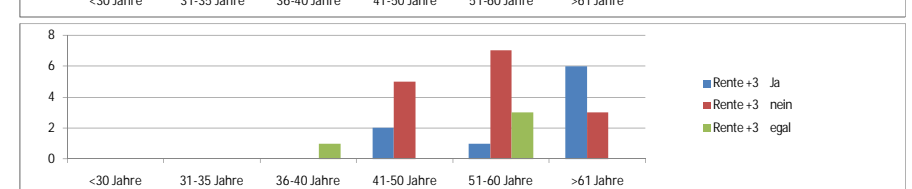
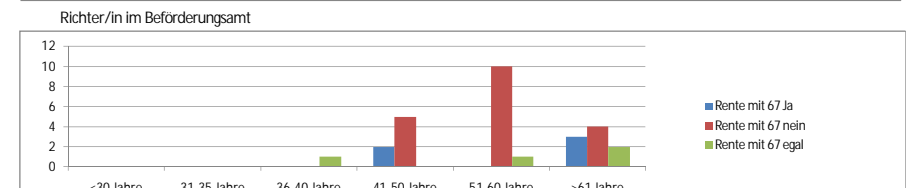
Richter/in im Beförderungsamtsamt

	Rente mit 67			Rente +3			Antrag heute			Unterschiedl. Behandlung von Richtern und Staatsanwälten			Insgesamt
	60	71	33	86	64	14	35	92	37	8	116	40	
	36,6%	43,3%	20,1%	52,4%	39,0%	8,5%	21,3%	56,1%	22,6%	4,9%	70,7%	24,4%	
	Ja	nein	egal	Ja	nein	egal	Ja	nein	egal	Ja	nein	egal	
<30 Jahre	0	0	0	0	0	0	0	0	0	0	0	0	0
31-35 Jahre	0	1	0	1	0	0	0	1	0	0	1	0	1
36-40 Jahre	4	2	1	5	2	0	1	4	2	0	3	4	7
41-50 Jahre	9	29	15	27	23	3	8	27	18	3	34	16	53
51-60 Jahre	23	30	12	31	29	5	11	43	11	1	46	18	65
>61 Jahre	24	9	5	22	10	6	15	17	6	4	32	2	38
	63,2%	23,7%	13,1%	57,9%	26,3%	15,8%	39,5%	44,7%	15,8%	10,5%	84,2%	5,3%	23,17%



Staatsanwalt/-wältin im Beförderungsamtsamt

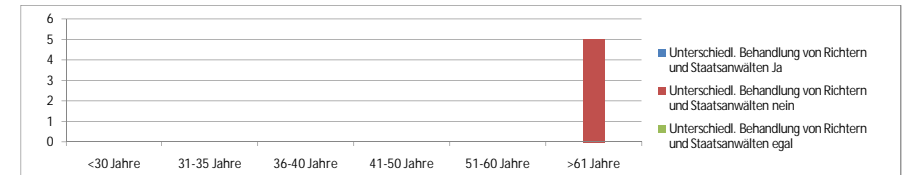
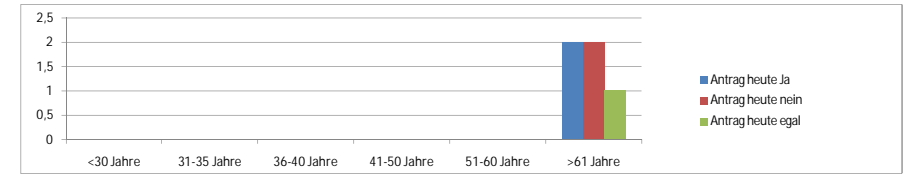
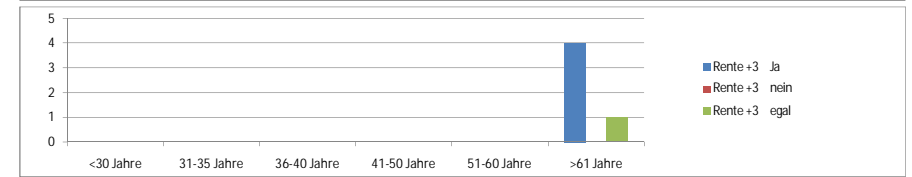
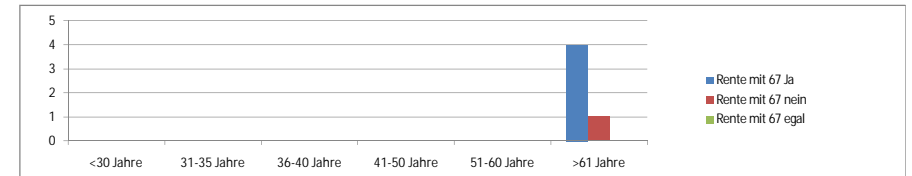
	Rente mit 67			Rente +3			Antrag heute			Unterschiedl. Behandlung von Richtern und Staatsanwälten			Insgesamt
	5	19	4	9	15	4	4	21	3	0	25	3	
	17,9%	67,9%	14,3%	32,1%	53,6%	14,3%	14,3%	75%	10,7%	0%	89,3%	10,7%	
	Ja	nein	egal	Ja	nein	egal	Ja	nein	egal	Ja	nein	egal	
<30 Jahre	0	0	0	0	0	0	0	0	0	0	0	0	0
31-35 Jahre	0	0	0	0	0	0	0	0	0	0	0	0	0
36-40 Jahre	0	0	1	0	0	1	0	1	0	0	1	0	1
41-50 Jahre	2	5	0	2	5	0	1	6	0	0	7	0	7
51-60 Jahre	0	10	1	1	7	3	0	11	0	0	11	0	11
>61 Jahre	3	4	2	6	3	0	3	3	3	0	6	3	9
	33,3%	44,4%	22,2%	66,7%	33,3%	-	33,3%	33,3%	33,3%	-	66,7%	33,3%	33,3%



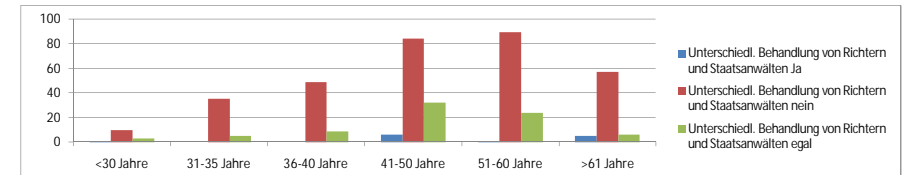
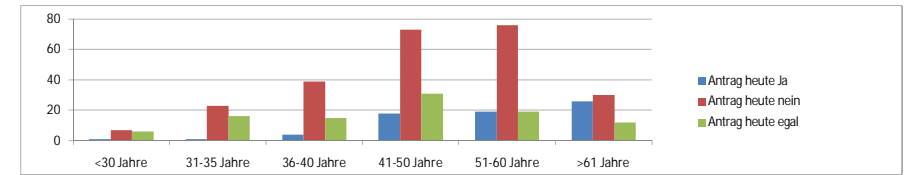
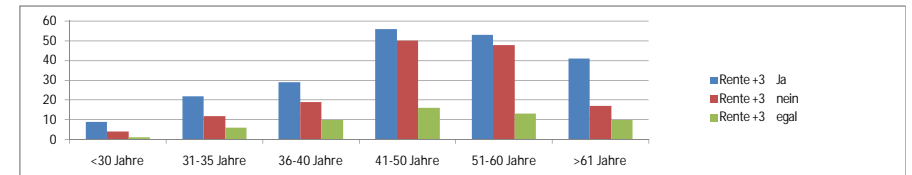
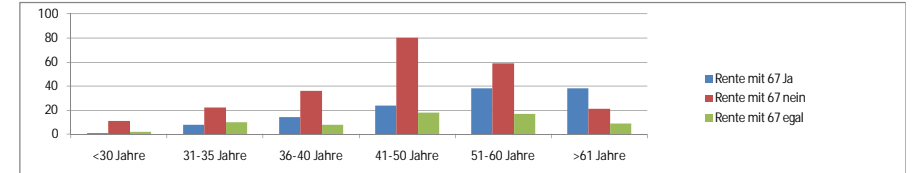
Staatsanwalt/-wältin im Beförderungsamtsamt

Rentner(in) im Beförderungsamt

	Rente mit 67			Rente +3			Antrag heute			Unterschiedl. Behandlung von Richtern und Staatsanwälten		
	Ja	nein	egal	Ja	nein	egal	Ja	nein	egal	Ja	nein	egal
<30 Jahre	0	0	0	0	0	0	0	0	0	0	0	0
31-35 Jahre	0	0	0	0	0	0	0	0	0	0	0	0
36-40 Jahre	0	0	0	0	0	0	0	0	0	0	0	0
41-50 Jahre	0	0	0	0	0	0	0	0	0	0	0	0
51-60 Jahre	0	0	0	0	0	0	0	0	0	0	0	0
>61 Jahre	4 0%	1 0%	0	4 0%	0	1 0%	2 0%	2 0%	1 0%	0	5 0%	0



Rentner(in) im Beförderungsamt



Rentner(in) im Eingangsamt

Ergebnisse insgesamt:

	Rente mit 67			Rente +3			Antrag heute			Unterschiedl. Behandlung von Richtern und Staatsanwälten		
	Ja	nein	egal	Ja	nein	egal	Ja	nein	egal	Ja	nein	egal
<30 Jahre	1 0%	11 0%	2 0%	9 0%	4 0%	1 0%	1 0%	7 0%	6 0%	1 0%	10 0%	3 0%
31-35 Jahre	8 0%	22 0%	10 0%	22 0%	12 0%	6 0%	1 0%	23 0%	16 0%	0	35 0%	5 0%
36-40 Jahre	14 0%	36 0%	8 0%	29 0%	19 0%	10 0%	4 0%	39 0%	15 0%	0	49 0%	9 0%
41-50 Jahre	24 0%	80 0%	18 0%	56 0%	50 0%	16 0%	18 0%	73 0%	31 0%	6 0%	84 0%	32 0%
51-60 Jahre	38 0%	59 0%	17 0%	53 0%	48 0%	13 0%	19 0%	76 0%	19 0%	1 0%	89 0%	24 0%
>61 Jahre	38 0%	21 0%	9 0%	41 0%	17 0%	10 0%	26 0%	30 0%	12 0%	5 0%	57 0%	6 0%